

Teemakortti

OLESKELUALUEET

Suur-Sammonlahden lähiökehittämishanke

↓ SAMMONTALO ↓



↓ MEIJÄN YHTEINEN ↓



Ympäristöministeriö
Miljöministeriet
Ministry of the Environment

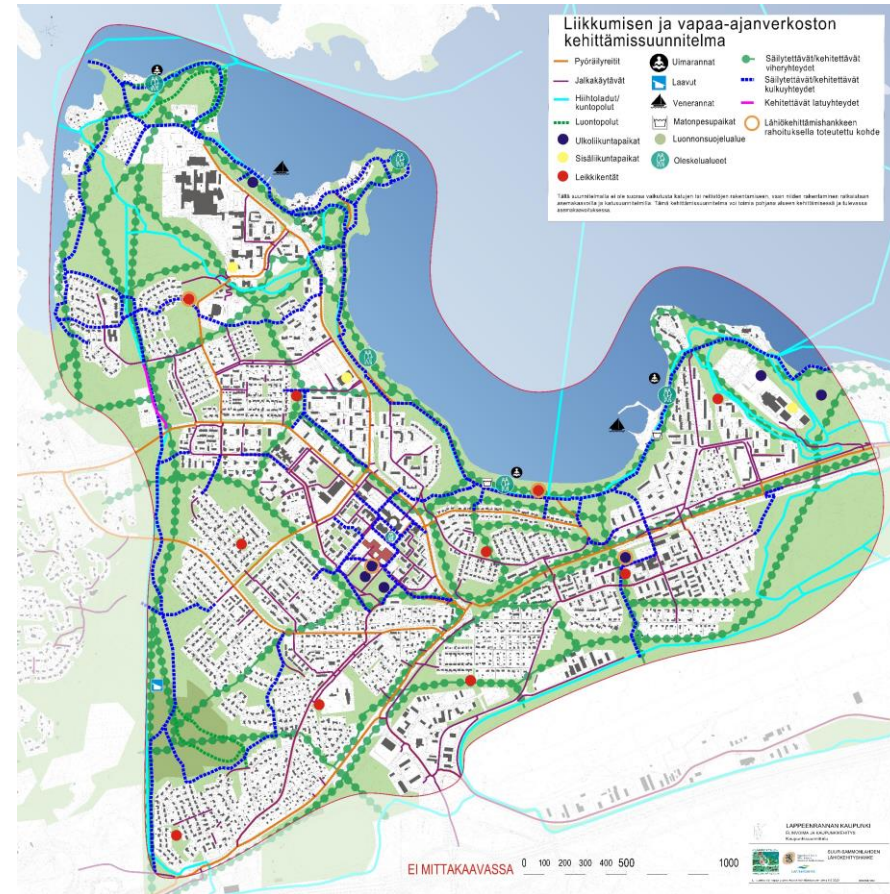

LAPPEENRANTA



OLESKELUALUEET

NYKYTILANNE JA LÄHTÖKOHDAT

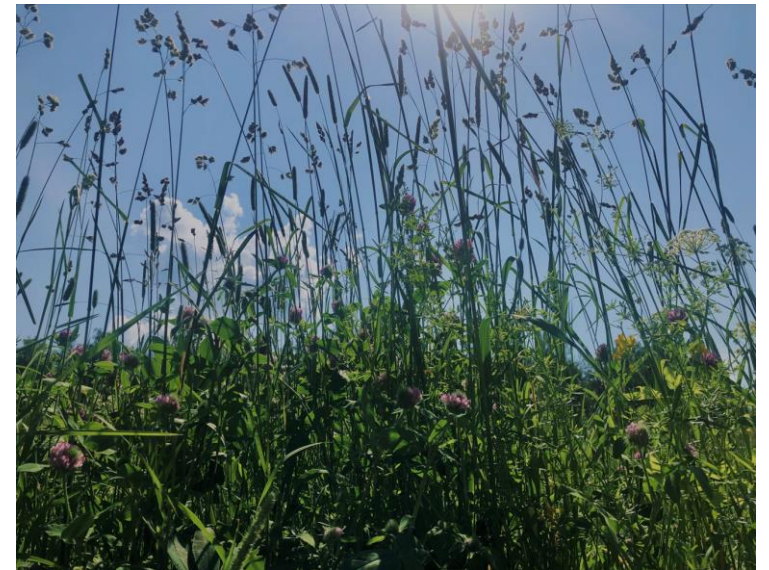
- Lähiökehittämishankkeessa Suur-Sammonlahden aluetta on käsitelty kokonaisuutena, jonka olemisen, liikkumisen, ulkoilun ja vapaa-ajan verkostot tulevat jatkumaan mielenkiintoisina ja jatkuvina yhteyksinä myös alueen ulkopuolelle.
- Myös viherverkosto ja ekologiset käytävät ovat isossa roolissa tässä verkostossa.
- Liikkumisen ja vapaa-ajanverkostosta on tehty erillinen kehittämissuunnitelma-kartta, jossa oleskelualueet sijoittuvat luontevaksi osaksi vapaa-ajanverkoston kudelman. Näin muodostuu sekä ulkoilun ja vapaa-ajanverkosto, mutta myös oleskelualueiden verkosto.
- Johtoajatuksena on, että alueella lisääntyy maksuttomat ja kaikille saavutettavissa olevat vapaa-ajanviettomahdollisuudet.



OLESKELUALUEET

TAVOITTEET

- Uusien oleskelualueiden suunnittelu
- Olemassa olevien oleskelualueiden parannus ja saavutettavuus
- Laavujen tai nuotiopaikkojen rakentaminen
- Viherympäristön kehittäminen:
 - Uudet istutukset, lahopuut, niityt ja muut luonnon monimuotoisuutta tukevat ratkaisut
- Levähdyspaikkojen ja piknikpaikkojen lisääminen
- Nuorille suunnatun paikan suunnittelu, esim. taideaiheen ympärille



OLESKELUALUEET

HUOMIOITAVAT SEIKAT

- Oleskelualueiden soveltuminen eri ikäisille ihmisille:
 - mm. esteettömyyden huomioiminen myös reiteissä
 - Oleskelutapoja eri käyttäjäryhmät huomioiden
 - Selkä- ja käsinojallisia penkkejä
- Kevyen liikenteen reittien jatkuvuus:
 - ns. lenkkejä, jolloin ei tarvitse mennä samaa reittiä takaisin
 - Luontevat yhtymäkohdat eri reittien välillä
- Turvallisuus oleskelu- ja ulkoilualueilla:
 - mm. valaistus ja kasvillisuuden hoitotoimenpiteet ja –raivaus
- Normaalin kunnossapidon ja uudistuksen yhteydessä kohteissa otetaan huomioon mahdollisuuksien mukaan esteettömyys ja turvallisuus, kohteen erityispiirteet huomioiden.



OLESKELUALUEET

TEHDYT TOIMENPITEET

- Sammonlahden ranta-alueen kohennus
 - Rantalentopallokentät siirretty lähemmäs rantaa ja samalla uudistettu
 - Leikkipaikkaa jäsennelty ja leikkivälineitä ja kalusteita uusittu
 - Auringonottonurmikko parannettu
- Kourulan lähiliikuntapaikka rakennettu
- Kourulan leikkipaikan Ukko-karusellin kunnostus ja asennus uudelle paikalle (5/2023)
- Skinnarilan Jupiteripuistoon suunniteltu uusi leikkipaikka (toteutus 5/2023). Puistoon tehty myös pieni auringonkukkapello.
- Niin kutsutun Kultapossupuiston (Helsingintien ja Rantaniitynkadun välinen puisto) puuston uusiminen. Uudet puut monipuolisesti erilaisia havu- ja lehtipuita.



OLESKELUALUEET

IDEOITA

- Uusia oleskelualueita, kuntoilupaikkoja, kuntoportaat Ruoholammen ja Uus-Lavolan väliin metsään tien viereen?
- Olemassa olevien kohennus
 - Mm. lehtikuusimetsä Helsingintien ja Sammonlahdenkadun risteyksessä
- Liikkumisen ja vapaa-ajanverkoston kehittämissuunnitelmaan on merkitty mahdollisia uusia sekä kehitettäviä oleskelualueita. Alueet sijaitsevat Sammonlahden uimarannan alueella, Skinnarilan kosteikon alueella, Kotaniemen kärjessä ja Skinnarilassa Parkinmäen pohjoispuolella.



OLESKELUALUEET

IDEOITA

- Alppiruusupuisto Sammonlahden alueelle
- Rantaraitin rikkaiden luontoarvojen korostaminen esim. infotaulut
- Viheralueiden ja katupuiden lajiston monipuolistaminen (nyt pääpuulajina lehmus ja vaahtera). Lisätään koristepuita ja monilajisesti havu- ja lehtipuita.
- Kukkaniittyjä ja auringonkukkapeltoja, mahdollisesti poimintapeltoja.

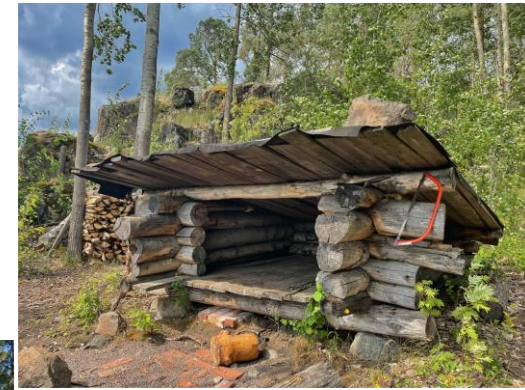


OLESKELUALUEET

IDEOITA

LAAVU

- Uuden laavun sijainti päättämättä
- Helppokulkuisen, esteettömän reitin varteen, mahdollisesti hiihtoladun lähelle.
- Alueelle ja sen huollolle ajateltava Wc ja polttopuut, huoltoajo
- Kohteen valvonta ja ilkivalta kysymyksenä.
- Sijaintipaikkoina mietitty Rantaraitin yhteyttä tai esim. Sammonlahden ja Ruoholammen välistä metsäaluetta. Asukkailta tullut toiveita nuotiopaikoista Saimaan ranta-alueelle.



OLESKELUALUEET

PUISTOJEN KOHENNUS



- Lähtötietokyselyssä esiin nousseita ongelmia

- Rauhattomuus ja ilkeävalta
- Epämiellyttävä tunnelma
- Pimeä ja pelottava paikka
- Roskaaminen

- Ratkaisut

- Puuston karsiminen, aluskasvillisuuden poisto/ karsinta kuitenkin luontoarvot huomioiden
- Valaistuksen parantaminen
- Roskakorien lisääminen
- Aukkaat mukaan toteuttamaan, oma tekemää ei halua rikkoa
- Lisää käyttöä alueelle --> luontainen valvonta, kun porukkaa liikkuu alueella enemmän
- Yhteisöllinen toiminta, esim. yhteisöpuutarha
- Taide
- Asukasaktivismi



OLESKELUALUEET

MUISSA KORTEISSA LISÄTIETOA

- Esteettömyys
- Hulevesiratkaisut
- Kotaniemi
- Kourulan aluekeskus
- Lavolan koulun alue
- Sammonlahden uimaranta
- Sammontalo
- Sammontori
- Skinnarilan koulun alue
- Skinnarilan veneranta
- Lähiötaide
- Viherverkosto
- Jalankulun ja pyöräilyn verkosto

